

632000214707

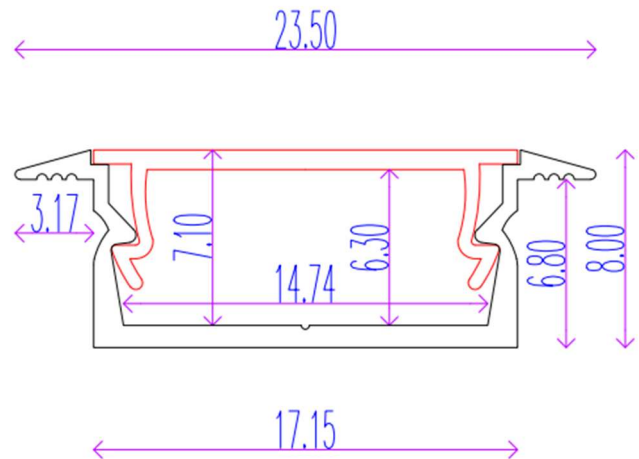
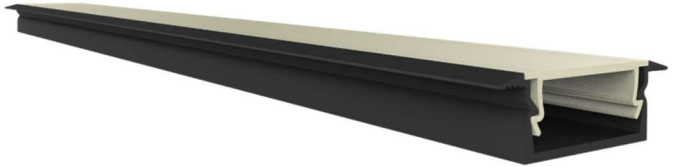
Exo-NLN1F_14 ALU BLACK RAL9005 (2m) | LED Einbauprofil |
LED max.14mm | ultraflat+wings

Exo-NLN1F_14

14mm

max. Breite
LED Strip

Artikelnummer: 632000214707
 EAN/GTIN: 7640273920501
 Warengruppe: Alu-Profile
 LED Profiltyp: Exo-NLN1F
 LED Profilserie: Exo-NL
 Farbe: schwarz | black RAL9005
 LED Strip max. Breite in mm: 14
 Länge in cm: 200
 Max. Außenbreite in mm: 23,50
 Max. Außenhöhe o. Cover in mm: 8,00
 Gewicht in g/m: 84,01
 Gewicht in g/Stück: 168,02
 Vertikale Schnittfläche in mm²: 31
 Kühlmasse in g/m: 84,01
 Abnahmemenge: Kartonweise
 Stück/Karton: 00
 Verpackungsart: Karton
 Gewicht pro Karton in kg (ca.): 00
 Zusatzinformation Verpackung: mit Schutzeinlagen
 Garantie: 2 Jahre
 UV-Beständigkeit: 5 Jahre
 Schutzart: IP20
 Sicherheit: Nicht chlor-/salzwasserbeständig
 PUR-Verguss: möglich (auf Anfrage)
 PUR-Verguss individuell bedruckt: möglich (auf Anfrage)
 PUR-Cover individuell bedruckt: möglich (auf Anfrage)
 Montage: passende Montageklammern verfügbar
 Material: 6063-T5 Aluminium pulverbeschichtet (25 micron)



Materialzusammensetzung von 6063-T5 Aluminium Legierung | pulverbeschichtet | recyceltes Aluminium

Silizium	Minimum 0,2 %, Maximum 0,6 %	Mangan	kein Minimum, Maximum 0,10 %
Eisen	kein Minimum, Maximum 0,35 %	Magnesium	Minimum 0,45%, Maximum 0,9 %
Kupfer	kein Minimum, Maximum 0,10 %	Chrom	kein Minimum, Maximum 0,10 %

Dieses Material kann mit geeigneten Maschinen und entsprechender Drehzahl durchbohrt und gesägt werden.

Besondere Merkmale

<ul style="list-style-type: none"> + Ultraflaches, schmales Profil-Design mit seitlichen Flügeln zum Einbau konzipiert + Sehr leicht bei ausgezeichneter Stabilität + Glatte Haptik ohne unnötige Kühlrippen + Perfekte Wärmeableitung + Cover schließt bündig mit dem Profil ab 	<ul style="list-style-type: none"> + Seitliche leicht abgeschrägte Flügel schützen sensible Stellen im Einbaubereich + Flaches Cover-Design + Optimaler Schutz der LED Lichtlinie vor Staub und mechanischen Einwirkungen + Weitere Standard-Farben im Sortiment verfügbar + Montageklammern verfügbar
---	---

Auf Wunsch Pulverbeschichtung in allen RAL-Farben bei entsprechender Mindestmenge möglich!

Produktkompatibilität

Weitere Varianten LED Alu-Profile

Artikelnummer	Farbe	Artikelname
612000214707	alu	Exo-NLN1F_14 ALU eloxiert (2m) LED Einbauprofil LED max.14mm ultraflat+wings
622000214707	weiss	Exo-NLN1F_14 ALU WHITE RAL9016 (2m) LED Einbauprofil LED max.14mm ultraflat+wings

Passende PC-Cover

Artikelnummer	Farbe	Länge	Artikelname
412001020011	opal satiniert	2m	PC31_14 (2m) Cover FLAT opal satiniert (65% TL) f. LED Alu-Profil Exo-NLN1/NLN1F/NLN2/NLN2F
432001020012	schwarz	2m	PC31_14 (2m) Cover FLAT schwarz (55% TL) f. LED Alu-Profil Exo-NLN1/NLN1F/NLN2/NLN2F
442001020013	transparent	2m	PC31_14 (2m) Cover FLAT transparent (85% TL) f. LED Alu-Profil Exo-NLN1/NLN1F/NLN2/NLN2F

Passende PETG-Endkappen

Artikelnummer	Farbe	Kabelloch	Artikelname
511002017007	alu-silber	mit	PETG-NLN1F_14 Endkappe f. LED Alu-Profil Exo-NLN1F_14 mit Loch alu-silber
511001017007	alu-silber	ohne	PETG-NLN1F_14 Endkappe f. LED Alu-Profil Exo-NLN1F_14 ohne Loch alu-silber
531002017007	schwarz	mit	PETG-NLN1F_14 Endkappe f. LED Alu-Profil Exo-NLN1F_14 mit Loch schwarz
531001017007	schwarz	ohne	PETG-NLN1F_14 Endkappe f. LED Alu-Profil Exo-NLN1F_14 ohne Loch schwarz
521002017007	weiss	mit	PETG-NLN1F_14 Endkappe f. LED Alu-Profil Exo-NLN1F_14 mit Loch weiss
521001017007	weiss	ohne	PETG-NLN1F_14 Endkappe f. LED Alu-Profil Exo-NLN1F_14 ohne Loch weiss

Passende Montageklammern

Artikelnummer	Farbe	Artikelname
311000000011	silber	SPS-NLN_Serie Montageklammer SpringSteel f. LED Alu-Profil NLN1/NLN1F/NLN2/NLN2F silber
331000000011	schwarz	SPS-NLN_Serie Montageklammer SpringSteel f. LED Alu-Profil NLN1/NLN1F/NLN2/NLN2F schwarz
321000000011	weiss	SPS-NLN_Serie Montageklammer SpringSteel f. LED Alu-Profil NLN1/NLN1F/NLN2/NLN2F weiss

Empfehlung:

Für die optimale Haftung des selbstklebenden LED Strips am Alu-Profil muss die Klebefläche gereinigt werden.

- ✓ Staub und leichter Schmutz wird mit einem Pinsel, einer weichen Kunststoff-/Naturhaarbürste, Druckluft oder einem Baumwoll-/Mikrofasertuch beseitigt.
- ✓ Verschmutzungen, Schlieren etc. können mit in Wasser aufgelöstem Spülmittel entfernt werden. Trocken nachwischen.
- ✓ Keine Scheuermittel, Stahlwolle, Topfreiniger etc. verwenden – ausschliesslich Schwämme, Baumwoll-/Mikrofasertücher oder weiche Kunststoff-/Naturhaarbürsten.
- ✓ Zum Entfetten oder zum Entfernen von hartnäckigem Schmutz – wie z. B. Kleberückständen – können handelsübliche Lösungsmittel wie z. B. Aceton und für eloxierte Alu-Profile spezielle Eloxal-Reiniger eingesetzt werden.
- ✓ Grundsätzlich dürfen eloxierte und pulverbeschichtete Oberflächen weder mit sauren noch alkalischen Reinigungsmitteln behandelt werden. Der pH-Wert muss zwischen 5 (sauer) und 8 (alkalisch) liegen. Ebenso dürfen keine abrasiven Reinigungsmittel verwendet werden, weil sie der Oberfläche schaden.