

# 612000115214

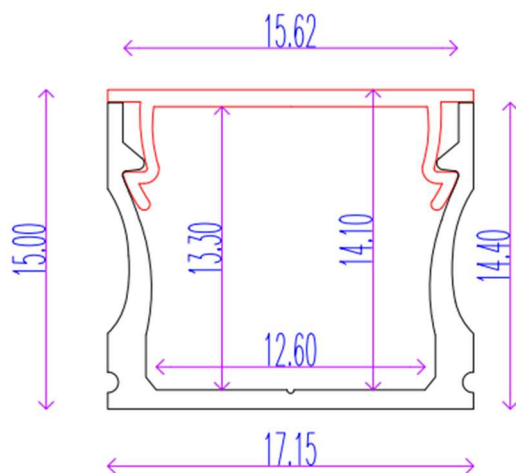
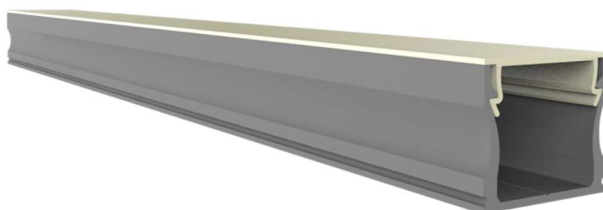
Exo-NLN2\_12 ALU eloxiert (2m) | LED Aufbauprofil | LED max.12mm | narrow

Exo-NLN2\_12

**12mm**

max. Breite  
LED Strip

Artikelnummer: 612000115214  
 EAN/GTIN: 7640273920518  
 Warengruppe: Alu-Profile  
 LED Profiltyp: Exo-NLN2  
 LED Profilserie: Exo-NL  
 Farbe: aluminium eloxiert  
 LED Stip max. Breite in mm: 12  
 Länge in cm: 200  
 Max. Außenbreite in mm: 17,15  
 Max. Außenhöhe o. Cover in mm: 14,40  
 Gewicht in g/m: 124,66  
 Gewicht in g/Stück: 249,32  
 Vertikale Schnittfläche in mm<sup>2</sup>: 46  
 Kühlmasse in g/m: 124,66  
 Abnahmemenge: Kartonweise  
 Stück/Karton: 00  
 Verpackungsart: Karton  
 Gewicht pro Karton in kg (ca.): 00  
 Zusatzinformation Verpackung: mit Schutzeinlagen  
 Garantie: 2 Jahre  
 UV-Beständigkeit: 5 Jahre  
 Schutzart: IP20  
 Sicherheit: Nicht chlor-/salzwasserbeständig  
 PUR-Verguss: möglich (auf Anfrage)  
 PUR-Verguss individuell bedruckt: möglich (auf Anfrage)  
 PUR-Cover individuell bedruckt: möglich (auf Anfrage)  
 Montage: passende Montageklammern verfügbar  
 Material: 6063-T5 Aluminium eloxiert (15 micron)



Materialzusammensetzung von 6063-T5 Aluminium Legierung | eloxiert | recyceltes Aluminium

Silizium	Minimum 0,2 %, Maximum 0,6 %	Mangan	kein Minimum, Maximum 0,10 %
Eisen	kein Minimum, Maximum 0,35 %	Magnesium	Minimum 0,45%, Maximum 0,9 %
Kupfer	kein Minimum, Maximum 0,10 %	Chrom	kein Minimum, Maximum 0,10 %

Dieses Material kann mit geeigneten Maschinen und entsprechender Drehzahl durchbohrt und gesägt werden.

## Besondere Merkmale

+ Extrahohes, schmales Profil-Design	+ Cover verdeckt die Kanten des Alu-Profils bei der Frontansicht (Alu unsichtbar)
+ Sehr leicht bei ausgezeichneter Stabilität	+ Flaches Cover-Design
+ Glatte Haptik ohne unnötige Kühlrippen	+ Optimaler Schutz der LED Lichtlinie vor Staub und mechanischen Einwirkungen
+ Perfekte Wärmeableitung	+ Weitere Standard-Farben im Sortiment verfügbar
+ Cover schließt bündig mit dem Profil ab	+ Montageklammern verfügbar

Auf Wunsch Pulverbeschichtung in allen RAL-Farben bei entsprechender Mindestmenge möglich!

## Produktkompatibilität

### Weitere Varianten LED Alu-Profile

Artikelnummer	Farbe	Artikelname
632000115214	schwarz	Exo-NLN2_12 ALU BLACK RAL9005 (2m)   LED Aufbauprofil   LED max.12mm   narrow
622000115214	weiss	Exo-NLN2_12 ALU WHITE RAL9016 (2m)   LED Aufbauprofil   LED max.12mm   narrow

### Passende PC-Cover

Artikelnummer	Farbe	Länge	Artikelname
412001020011	opal satiniert	2m	PC31_14 (2m) Cover FLAT opal satiniert (65% TL) f. LED Alu-Profile Exo-NLN1/NLN1F/NLN2/NLN2F
432001020012	schwarz	2m	PC31_14 (2m) Cover FLAT schwarz (55% TL) f. LED Alu-Profile Exo-NLN1/NLN1F/NLN2/NLN2F
442001020013	transparent	2m	PC31_14 (2m) Cover FLAT transparent (85% TL) f. LED Alu-Profile Exo-NLN1/NLN1F/NLN2/NLN2F

### Passende PETG-Endkappen

Artikelnummer	Farbe	Kabelloch	Artikelname
511002017008	alu-silber	mit	PETG-NLN2_12 Endkappe f. LED Alu-Profil Exo-NLN2_12   mit Loch   alu-silber
511001017008	alu-silber	ohne	PETG-NLN2_12 Endkappe f. LED Alu-Profil Exo-NLN2_12   ohne Loch   alu-silber
531002017008	schwarz	mit	PETG-NLN2_12 Endkappe f. LED Alu-Profil Exo-NLN2_12   mit Loch   schwarz
531001017008	schwarz	ohne	PETG-NLN2_12 Endkappe f. LED Alu-Profil Exo-NLN2_12   ohne Loch   schwarz
521002017008	weiss	mit	PETG-NLN2_12 Endkappe f. LED Alu-Profil Exo-NLN2_12   mit Loch   weiss
521001017008	weiss	ohne	PETG-NLN2_12 Endkappe f. LED Alu-Profil Exo-NLN2_12   ohne Loch   weiss

### Passende Montageklammern

Artikelnummer	Farbe	Artikelname
311000000011	silber	SPS-NLN_Serie Montageklammer SpringSteel f. LED Alu-Profile NLN1/NLN1F/NLN2/NLN2F   silber
331000000011	schwarz	SPS-NLN_Serie Montageklammer SpringSteel f. LED Alu-Profile NLN1/NLN1F/NLN2/NLN2F   schwarz
321000000011	weiss	SPS-NLN_Serie Montageklammer SpringSteel f. LED Alu-Profile NLN1/NLN1F/NLN2/NLN2F   weiss

#### Empfehlung:

Für die optimale Haftung des selbstklebenden LED Strips am Alu-Profil muss die Klebefläche gereinigt werden.

- ✓ Staub und leichter Schmutz wird mit einem Pinsel, einer weichen Kunststoff-/Naturhaarbürste, Druckluft oder einem Baumwoll-/Mikrofasertuch beseitigt.
- ✓ Verschmutzungen, Schlieren etc. können mit in Wasser aufgelöstem Spülmittel entfernt werden. Trocken nachwischen.
- ✓ Keine Scheuermittel, Stahlwolle, Topfreiniger etc. verwenden – ausschliesslich Schwämme, Baumwoll-/Mikrofasertücher oder weiche Kunststoff-/Naturhaarbürsten.
- ✓ Zum Entfetten oder zum Entfernen von hartnäckigem Schmutz – wie z. B. Kleberückständen – können handelsübliche Lösungsmittel wie z. B. Aceton und für eloxierte Alu-Profile spezielle Eloxal-Reiniger eingesetzt werden.
- ✓ Grundsätzlich dürfen eloxierte und pulverbeschichtete Oberflächen weder mit sauren noch alkalischen Reinigungsmitteln behandelt werden. Der pH-Wert muss zwischen 5 (sauer) und 8 (alkalisch) liegen. Ebenso dürfen keine abrasiven Reinigungsmittel verwendet werden, weil sie der Oberfläche schaden.